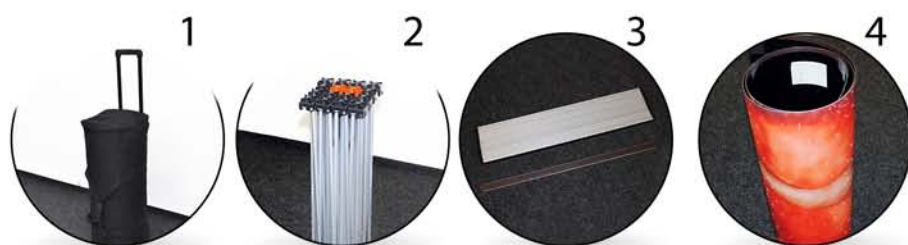


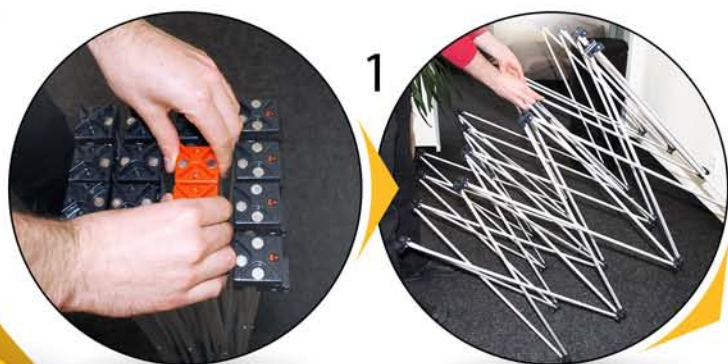
NÁVOD NA SESTAVENÍ POP UP STĚNY

Komponenty - obsah balení



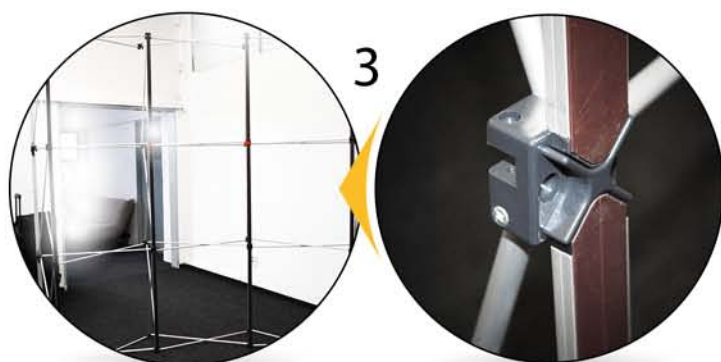
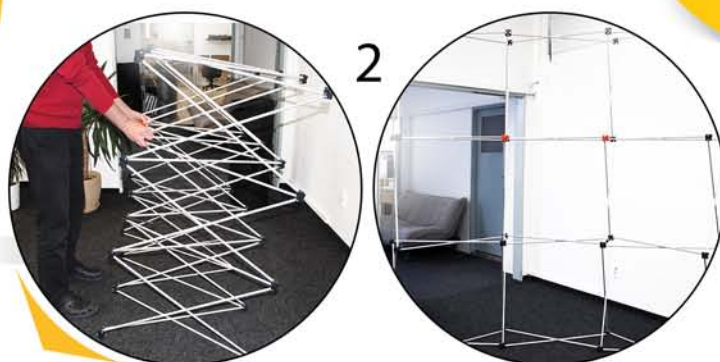
- 1 Úložný vak (ÚV)
- 2 Hliníková konstrukce (HK)
- 3 Magnetické lišty (ML)
- 4 Grafika (G)

POSTUP PRO SESTAVENÍ POP UPU



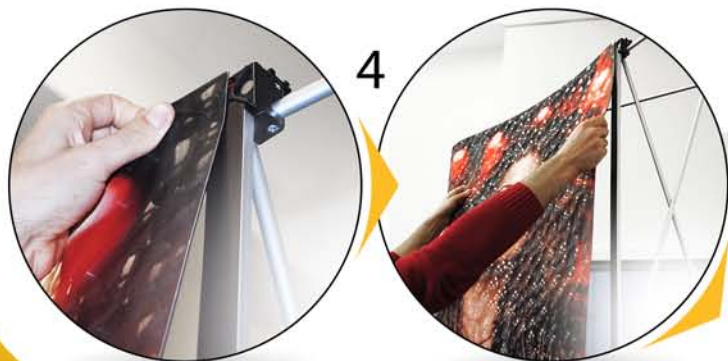
1) Uchopíme HK za tyčky těsně za oranžovými kostkami.

2) Roztáhneme konstrukci tak, aby černé kostky s šipkou „UP“ byly horní linií.

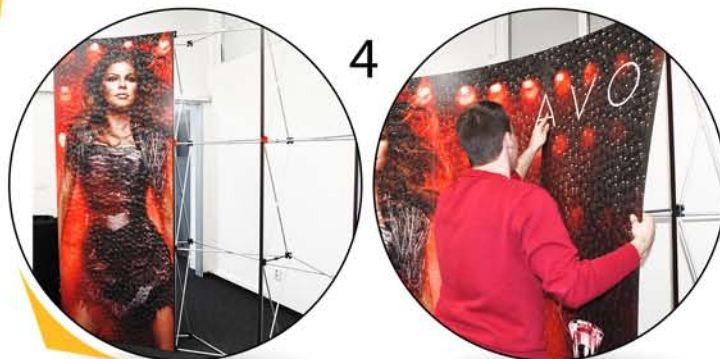


3) Upevníme ML na HK.

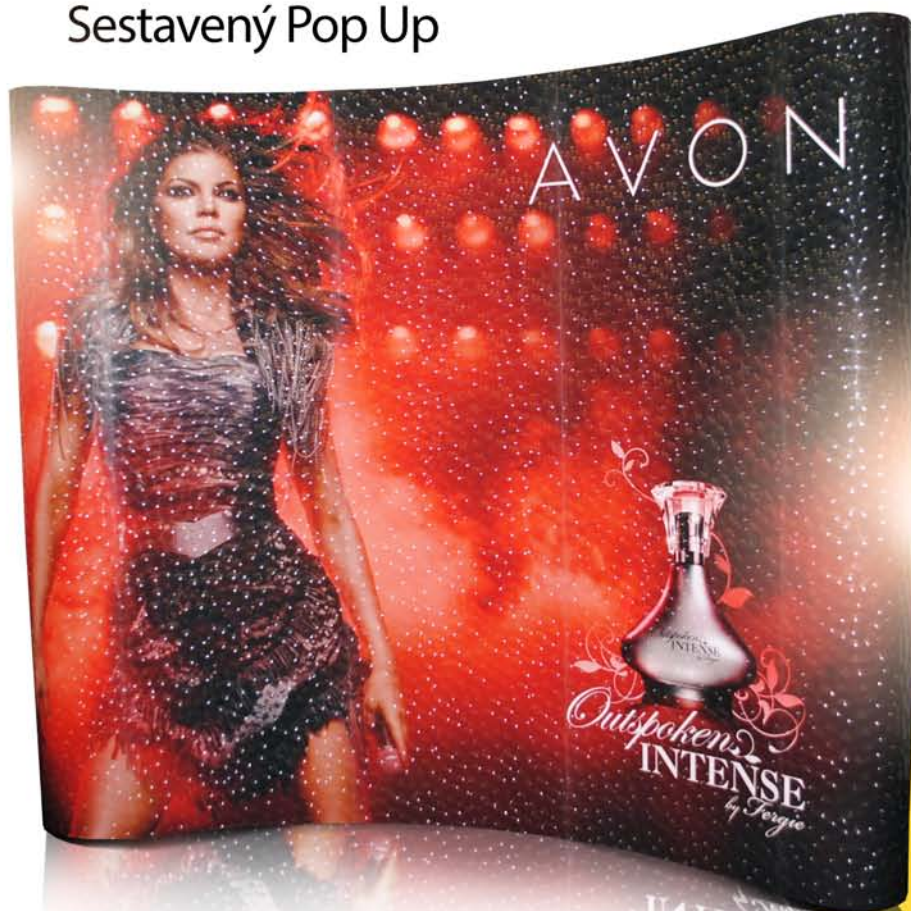
NÁVOD NA SESTAVENÍ POP UP STĚNY



4) Nasadíme jednotlivé části G na ML. Umístění každého grafického panelu je zobrazeno na jeho zadní části (viz komponenty).



Sestavený Pop Up



POSTUP PRO ROZLOŽENÍ POP UPU

- 1) Postupujeme v opačném sledu jak při stavbě systému.
- 2) Grafické panely je nutno balit grafikou směrem ven k zamezení odlepení magnetických pásek.